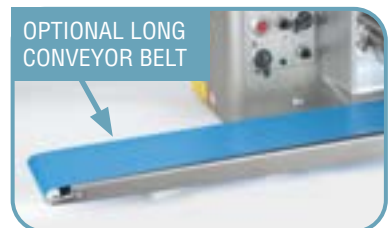




# F 2000/4000 PLUS

Hamburgatrice / Patty former machine



## DOTAZIONI DI SERIE

- Robusta costruzione
- F2000 PLUS: Velocità variabile fino a 3600 pz/h
- F4000 PLUS: Velocità variabile fino a 4000 pz/h
- F4000 PLUS: inverter per uso continuo
- Racla in acciaio inox
- Nastro standard 390 mm
- Pedale uso alternato
- Contenitore prodotto 20 lt
- Nessuna chiave per smontaggio parti

## OPTIONAL

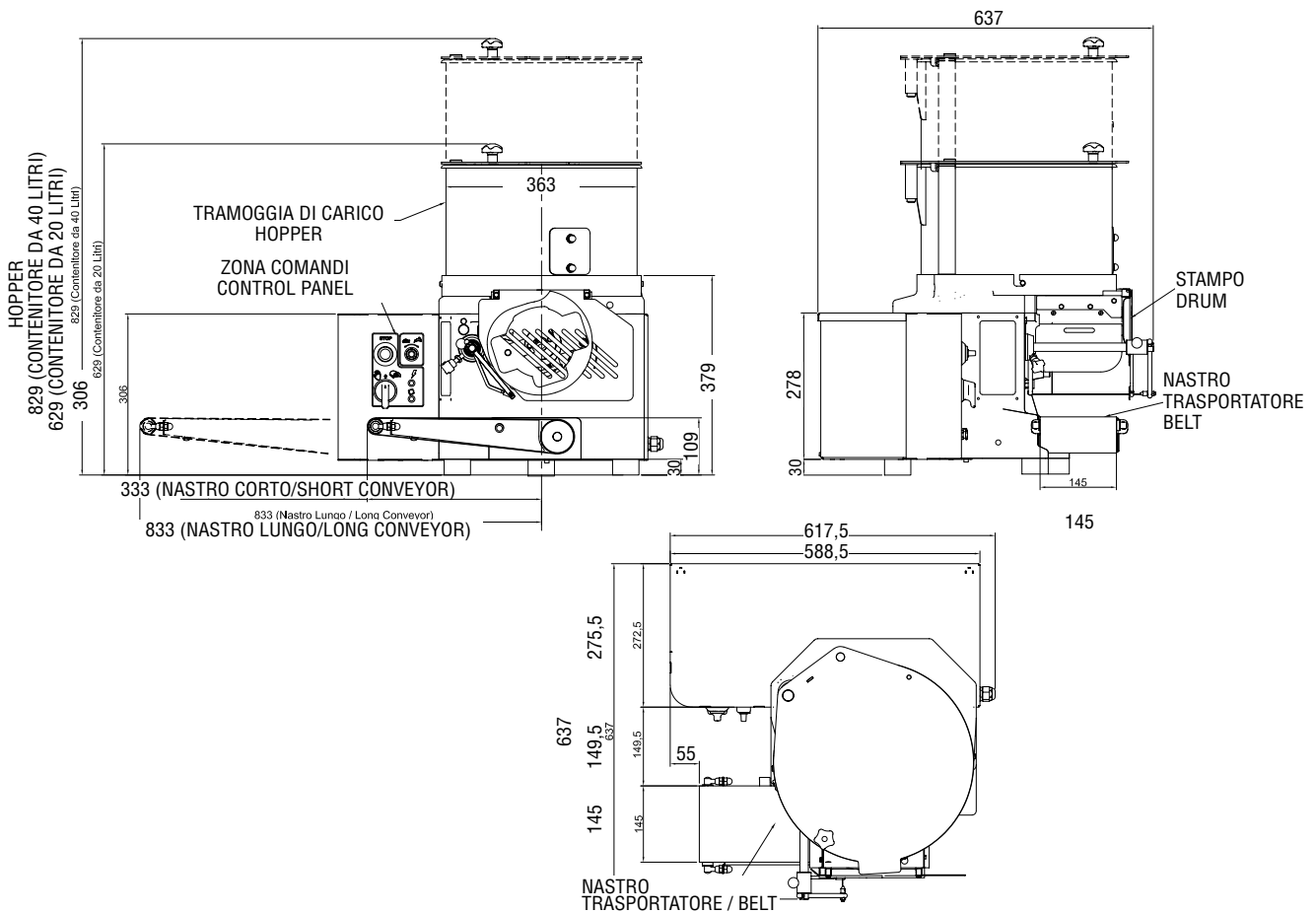
- Interfogliatore
- Pulitore pneumatico
- Nastro lungo 900 mm
- Nebulizzatore acqua
- Tramoggia 40 lt
- Carrello supporto con ruote

## STANDARD EQUIPMENT

- *Heavy duty frame*
- F2000 PLUS: *Variable speed up to 3600 pz/h*
- F4000 PLUS: *Variable speed up to 4000 pz/h*
- F4000 PLUS: *continuous inverter use*
- *Stainless Steel paddle*
- *Standard conveyor belt 390 mm*
- *Foot switch*
- *Hopper 20 lt*
- *No specific dismantling tools*

## OPTIONAL

- *Paper attachment*
- *Pneumatic wire cleaner*
- *Longer conveyor belt 900 mm*
- *Watering system*
- *Larger hopper 40 lt*
- *Support table with wheels*



## SPECIFICHE TECNICHE / TECHNICAL SPECIFICATION

Motore	<i>Motor</i>	Std (Kw 0,75 - mn 230/volt)
Diametro Max foglio carta	<i>Max paper dimension</i>	135 x 135 mm
Diam. Max ottenibile stampo singolo circolare	<i>Shape - max diam - single shape</i>	130 mm
Diam. Max ottenibile stampo doppio circolare	<i>Shape - max diam - double shape</i>	55 mm
Peso netto	<i>Net weight</i>	68 kg
Peso imballato	<i>Packed weight</i>	89 kg
Dimensioni imballo legno	<i>Wooden crate</i>	770 x 760 x 1000 ht