



AFMG 24 / AFMG 52

Tritacarne / Meat mincer

AFMG 24



AFMG 52



AFMG 24

DOTAZIONI DI SERIE

- Resistente tramoggia con coperchio, pale, struttura e piedini in acciaio inox e volantino in acciaio inox
- Magneti termici e comandi in bassa tensione protetti all'acqua.
- Trasmissione a catena per uso continuo con cuscinetti a rulli conici.
- Sistema di guida volantino con pale tritacarne indipendenti in acciaio inox
- Interfaccia motore ad ingranaggio conduttore.
- Nessun riscaldamento prodotto e nessun pre-taglio del prodotto
- Coperchio con blocco di sicurezza magnetico sulla tramoggia

STANDARD EQUIPMENT

- *The heavy duty stainless steel hopper, frame, and legs*
- *Hot tin dipped cast iron bowl, ring, and auger*
- *Watertight magnetic with thermal overload and under voltage protection*
- *Continuous roller chain drive with tapered roller bearings*
- *Belt auger drive system with independent grind paddle - stainless steel 2nd grind paddle with hook, spurt guard*
- *Heavy duty motor interface gear drive system.*
- *No warming product and no pre cutting food processed*
- *Magnetic safety interlock on hopper lid*

AFMG 52

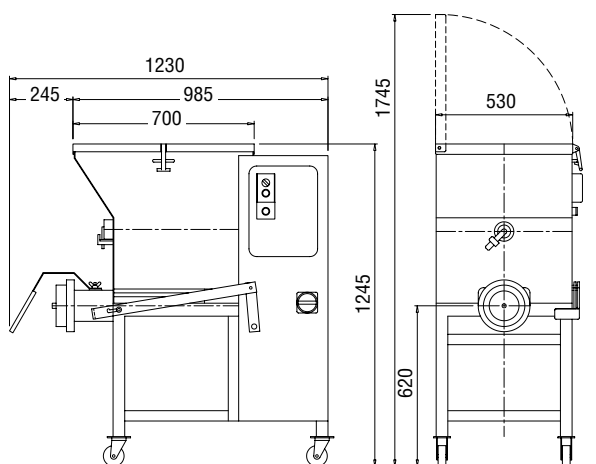
DOTAZIONI DI SERIE

- Resistente tramoggia con coperchio, pale, struttura e piedini in acciaio inox, volantino in acciaio inox
- Coperchio con blocco di sicurezza magnetico sulla tramoggia
- Magneti termici e comandi in bassa tensione protetti all'acqua
- Trasmissione a catena per uso continuo con cuscinetti a rulli conici
- Sistema di guida volantino con pale tritacarne indipendenti
- Interfaccia motore ad ingranaggio conduttore
- Nessun riscaldamento prodotto e nessun pre-taglio del prodotto

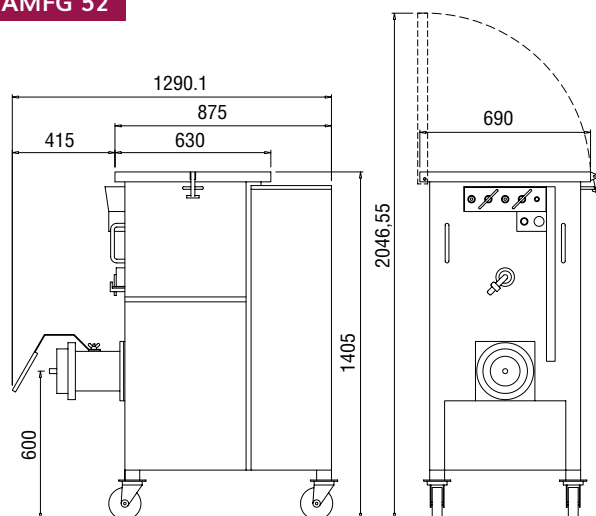
STANDARD EQUIPMENT

- *Heavy duty stainless steel hopper, lid, paddle, frame and legs*
- *Watertight magnetic with thermal overload and under voltage protection*
- *Continuous roller chain drive with tapered roller bearings*
- *Belt auger drive system with independent grind paddle*
- *Heavy duty motor interface gear drive system*
- *No warming product and no pre cutting food processed*
- *Magnetic safety interlock on hopper lid*

AMFG 24



AMFG 52



SPECIFICHE TECNICHE / TECHNICAL SPECIFICATION		AFMG 24	AFMG 52
Produzione kg minuto	<i>Grinding capacity kg min</i>	29	45,5
Capacità vasca kg	<i>Hopper kg</i>	66	91
Diam bocca mm	<i>Bowl diam mm</i>	32	130
Motore principale kw	<i>Motor kw</i>	3,7	5,6
Comandi	<i>Start/stop</i>	24 volts	24 volts
Trasmissione	<i>Transmission</i>	Riduttore/ghear	Riduttore/ghear
Dimensioni mm	<i>Dimensions mm</i>	527 x 1029 x 1251 ht	690 x 1290 x 1405 ht
Peso kg	<i>Weight kg</i>	276	343