



# HAMBURGATRICI

## PATTY FORMER MACHINES



***Le hamburgatrici ABM rappresentano uno dei prodotti core della produzione.***

La linea si compone di 5 modelli con diverse caratteristiche.

Progettate per soddisfare, inizialmente le esigenze della piccola e media industria, sono stati successivamente realizzati modelli per rispondere ampiamente anche alle esigenze della singola realtà e quindi le piccole produzioni giornaliere, ciò mantenendo le stesse prerogative qualitative.

Le macchine sono concepite per semplificare il lavoro dell'operatore e per soddisfare le crescenti richieste della clientela; a catalogo molteplici stampi di svariate forme e dimensioni da utilizzare non solo con la carne, ma anche con il pesce oltre che soluzioni per vegetariani e vegani.

Il peso degli hamburger resta costante e perfettamente determinato, aspetto produttivo importante nel settore della produzione e del confezionamento, in cui le quantità di prodotto devono essere definite con precisione.

Tutte le attrezzature sono realizzate con materiali di alta qualità, acciaio inox e leghe in alluminio, debitamente trattati per il contatto con gli alimenti.

Solide, facili da utilizzare e pratiche da pulire, sono dotate di nastro trasportatore ergonomico per favorire l'uscita del prodotto.

Tutte le hamburgatrici sono conformi alle normative CE in materia d'igiene e sicurezza.

Alcuni modelli della nostra gamma di hamburgatrici sono certificati ETL e NSF.

***The ABM patty formers stand as one of the core products of our manufacturing.***

The line is made up of 5 models with different features.

Designed to meet different needs from supermarket chains, retails to Ho.Re.Ca, different lines were developed to fully satisfy the small daily productions needs keeping the high quality standard.

The machines are designed to simplify the operator's daily work and to satisfy customer's growing demands; multiple shapes and sizes molds can be used not only with meat, but also with fish and preparation for vegetarians and vegans.

The burger's weight remains constant and perfectly set up, meeting the bench mark needed in production and packaging industry, where product quantities must be precisely defined.

All equipment is built using of high quality materials, stainless steel and aluminum alloys, duly treated for the food contact.

Heavy duty, easily use and easily to clean, the patty formers are equipped with an ergonomic conveyor belt that facilitates the burger's exit.

All the patty formers meet the requirement of the applicable EC directives - CE marking.

ETL and NSF marking available for some type of patty formers.

# F 1000

Hamburgatrice / Patty former machine



## DOTAZIONI DI SERIE

- Velocità fissa
- Produzione 1560 pz/h con forma singola
- Produzione 3120 pz/h con forma doppia
- 1 stampo
- Racla in alluminio
- Nastro standard 390 mm
- Contenitore prodotto 16 lt / 10 kg
- Nessuna chiave per smontaggio parti

## OPTIONAL

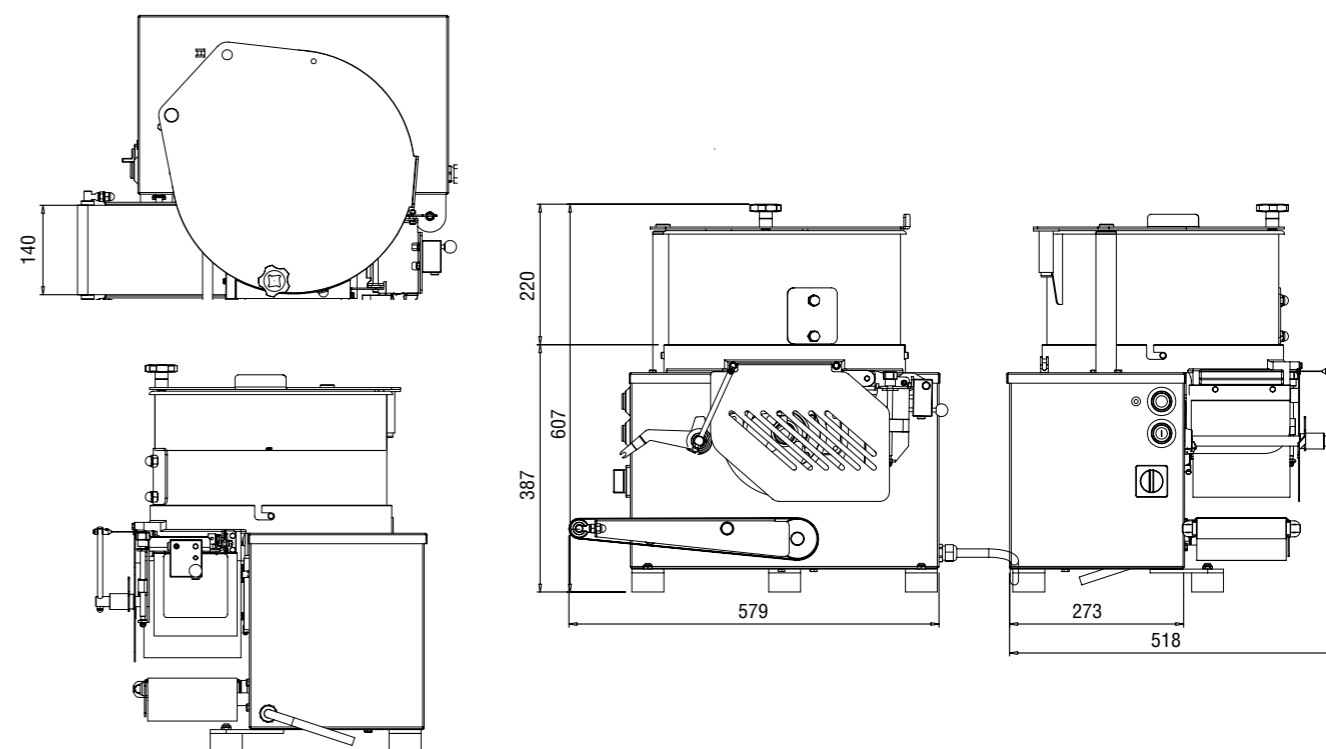
- Interfogliatore
- Racla Inox
- Pulitore pneumatico
- Nastro lungo 900 mm
- Carrello di supporto con ruote
- Pedale

## STANDARD EQUIPMENT

- Fixed speed
- High productivity: 1560 patties per hour with single shape
- High productivity: 3120 patties per hour with double shape
- 1 drum
- Aluminium paddle
- Standard conveyor belt 390 mm
- Hopper 16 lt / 10 kg
- No specific dismantling tools

## OPTIONAL

- Paper attachment
- Stainless steel paddle
- Pneumatic wire cleaner
- Longer conveyor belt 900 mm
- Support table with wheels
- Foot switch

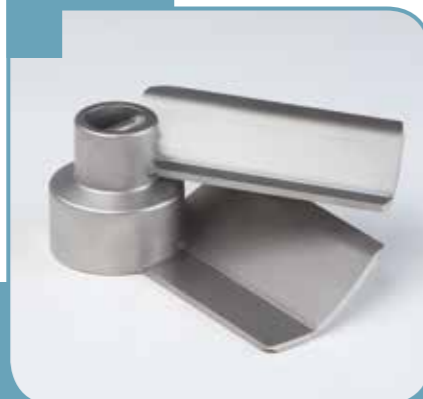


OPTIONAL

1



OPTIONAL



## SPECIFICHE TECNICHE / TECHNICAL SPECIFICATION

Motore	Motor	0,55 kw
Velocità	Speed	1300 rpm
Diametro foglio carta	Paper dimension	135 x 135 mm
Diam. max ottenibile stampo singolo circolare	Shape - max diam - single shape	130 mm
Diam. max ottenibile stampo doppio circolare	Shape - max diam - double shape	55 mm
Peso netto	Net weight	57 kg
Peso imballato	Packed weight	75 kg
Dimensioni imballo legno	Wooden crate	770 x 700 x 750 mm

# F 2000 / 3000

Hamburgatrice / Patty former machine



1

## DOTAZIONI DI SERIE

- Robusta costruzione
- Velocità fissa
- Produzione 2000 pz/h (F 2000) con forma singola
- Produzione 3000 pz/h (F 3000) con forma singola
- 1 stampo
- Racla in acciaio inox
- Nastro standard 390 mm
- Pedale uso alternato
- Contenitore prodotto 20 lt
- Nessuna chiave per smontaggio parti

## OPTIONAL

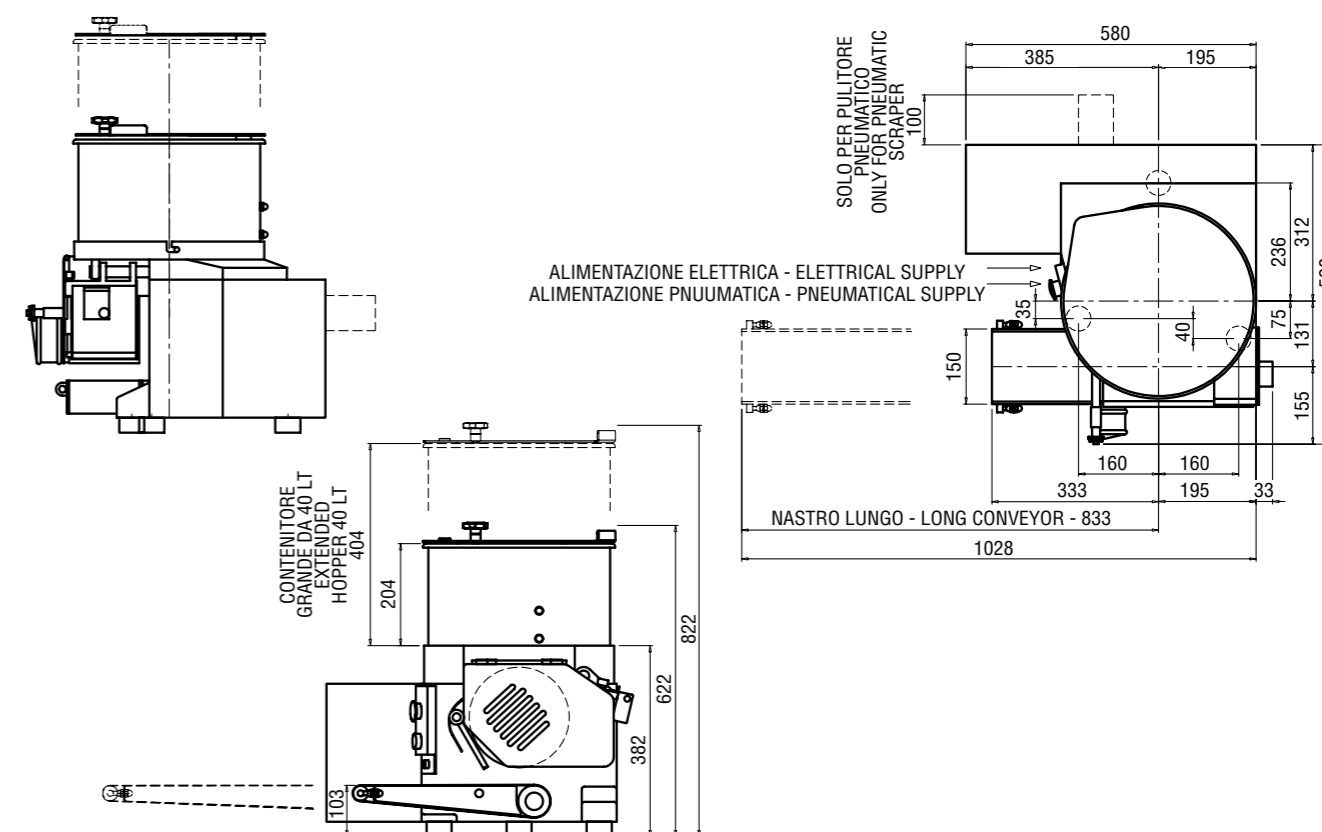
- Interfogliatore
- Pulitore pneumatico
- Nastro lungo 900 mm
- Nastro inox a maglia
- Tramoggia 40 lt
- Carrello supporto con ruote

## STANDARD EQUIPMENT

- Heavy duty frame
- Fixed speed
- High productivity: 2000 patties per hour (F 2000) with single shape
- High productivity: 3000 patties per hour (F 3000) with single shape
- 1 drum
- Stainless Steel paddle
- Standard conveyor belt 390 mm
- Foot switch
- Hopper 20 lt
- No specific dismantling tools

## OPTIONAL

- Paper attachment
- Pneumatic wire cleaner
- Longer conveyor belt 900 mm
- Inox conveyor belt
- Larger hopper 40 lt
- Support table with wheels



OPTIONAL



1



OPTIONAL



## SPECIFICHE TECNICHE / TECHNICAL SPECIFICATION

Motore	Motor	Std (Kw 0,75 - mn 230/volt)
Diametro Max foglio carta	Max paper dimension	135 x 135 mm
Diam. Max ottenibile stampo singolo circolare	Shape - max diam - single shape	130 mm
Diam. Max ottenibile stampo doppio circolare	Shape - max diam - double shape	55 mm
Peso netto	Net weight	68 kg
Peso imballato	Packed weight	89 kg
Dimensioni imballo legno	Wooden crate	770 x 700 x 960 ht

# F 4000

Hamburgatrice / Patty former machine



## DOTAZIONI DI SERIE

- Robusta costruzione
- Velocità variabile
- Produzione massima 4000 pz/h con forma singola
- Produzione massima 8000 pz/h con forma doppia
- 1 stampo
- Racla in acciaio inox
- Pedale uso alternato
- Contenitore 20 lt
- Nastro standard 390 mm
- Nessuna chiave per smontaggio parti

## OPTIONAL

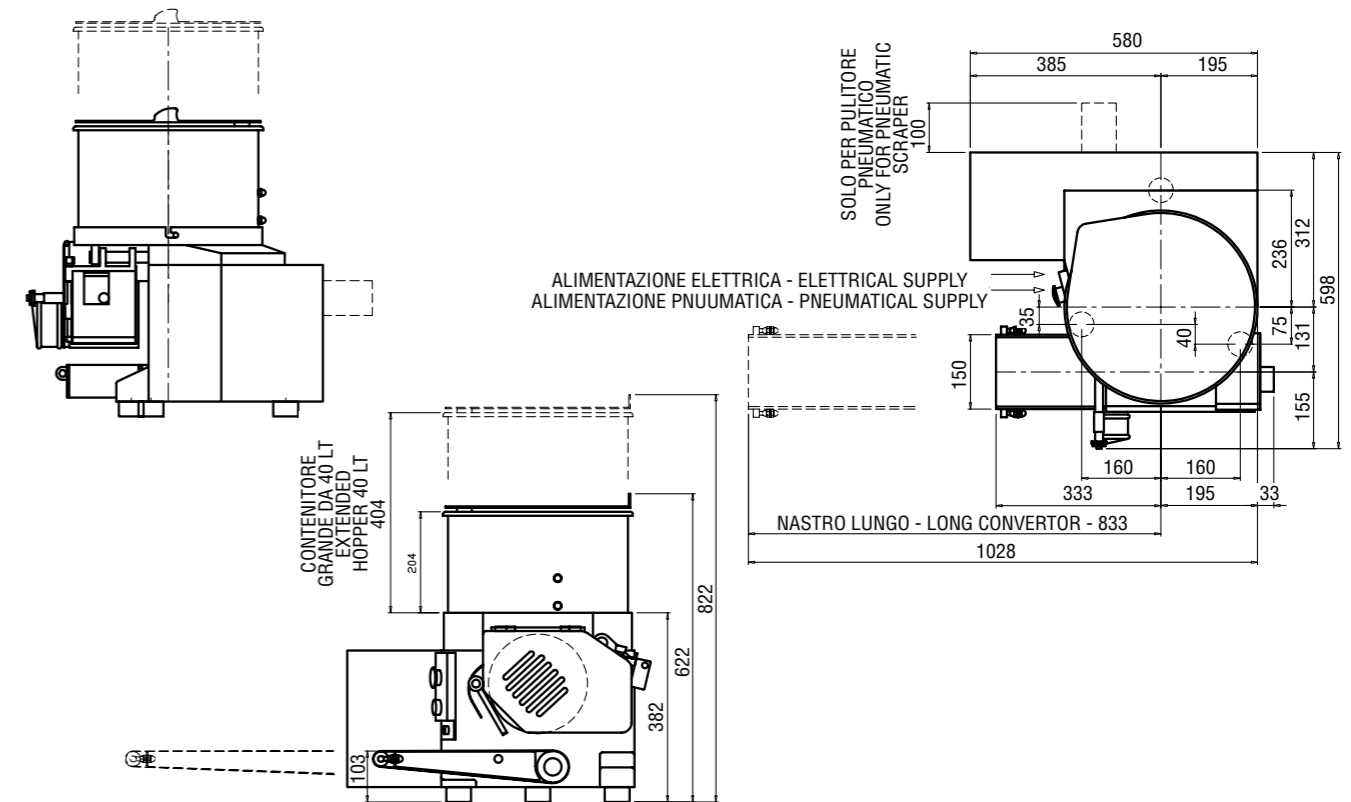
- Interfogliatore
- Pulitore pneumatico
- Nastro lungo 900 mm
- Nastro inox a maglia
- Tramoggia 40 lt
- Carrello supporto con ruote

## STANDARD EQUIPMENT

- Heavy duty frame
- Variable speed
- High productivity up to 4000 patties per hour with single shape
- High productivity up to 8000 patties per hour with double shape
- 1 drum
- Stainless steel paddle
- Foot switch
- Hopper 20 lt
- Standard conveyor belt 390 mm
- No specific dismantling tools

## OPTIONAL

- Paper attachment
- Pneumatic wire cleaner
- Longer conveyor belt 900 mm
- Inox conveyor belt
- Hopper 40 lt
- Support table with wheels



## OPTIONAL

## SPECIFICHE TECNICHE / TECHNICAL SPECIFICATION

Motore	Motor	Std (0,75 kw - 3 ph)
Diametro max foglio carta	Max paper dimension	135 x 135 mm
Diam. max ottenibile stampo singolo circolare	Shape - max diam - single shape	130 mm
Diam. max ottenibile stampo doppio circolare	Shape - max diam - double shape	55 mm
Peso netto	Net weight	72 kg
Peso imballato	Packed weight	94 kg
Dimensioni imballo legno	Wooden crate	770 x 700 x 960 ht

# HD 4000

Hamburgatrice / Patty former machine



## DOTAZIONI DI SERIE

- Produzione variabile fino a 4000 pz/h
- Pulitore pneumatico integrato
- Ribassata per facilitarne il carico
- Contenitore 30 lt
- Vasca complementare - 80 lt
- Carrello supporto con ruote
- Nastro uscita 1127 mm
- Pedale
- Nessuna chiave richiesta per smontaggio parti

## STANDARD EQUIPMENT

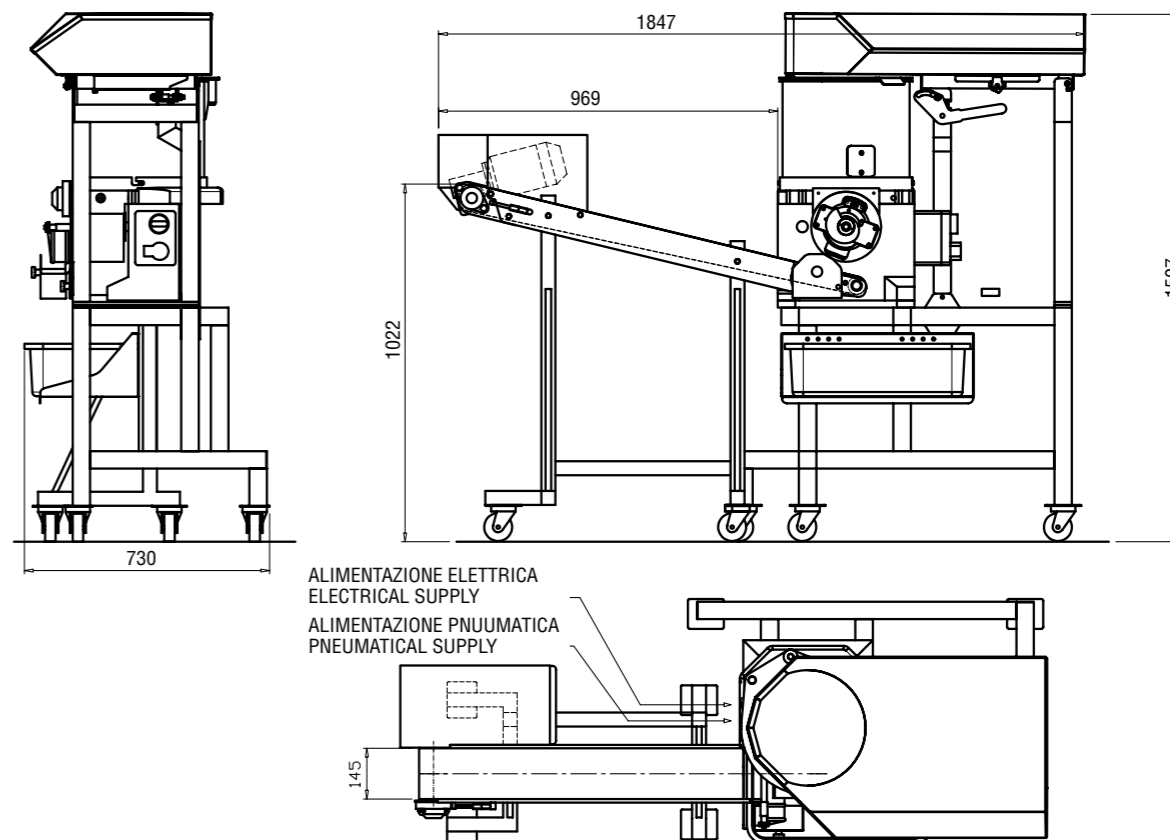
- Variable productivity till 4000 patties per hour
- Pneumatic wire cleaner
- Lower to facilitate loading
- Hopper 30 lt
- Complementary hopper - 80 lt
- Support table with wheels
- Conveyor belt 1127 mm
- Foot switch
- No specific dismantling tools

## OPTIONAL

- Interfogliatore

## OPTIONAL

- Paper attachment



## SPECIFICHE TECNICHE / TECHNICAL SPECIFICATION

	Motor	Std (kw 0,75 tr)
Diámetro Max foglio carta	Max paper dimension	135 x 135 mm
Diam. Max ottenibile stampo singolo circolare	Shape - max diam - single shape	130 mm
Diam. Max ottenibile stampo doppio circolare	Shape - max diam - double shape	55 mm
Dimensioni	Dimension	1847 x 730 x 1507
Peso netto	Net weight	130 kg
Peso imballato	Packed weight	275 kg
Dimensioni imballo legno	Wooden crate	1430 x 1320 x 1700 ht